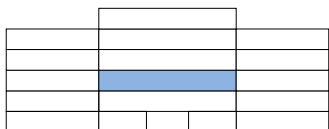


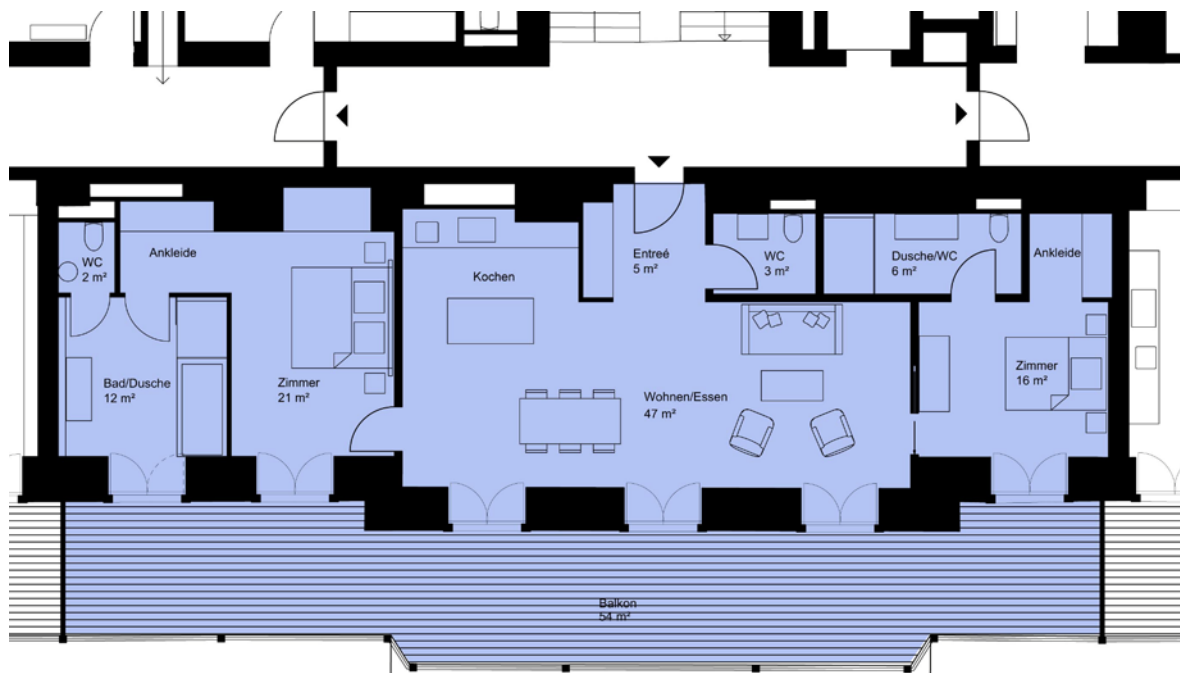
# ESPLANADE Belle Époque



## Wohnung 2.2

3 ½ Zimmer      2.Obergeschoss

Bruttowohnfläche*:	127 m <sup>2</sup>
Balkonfläche	54 m <sup>2</sup>
Keller Nr. 7	7 m <sup>2</sup>
Waschküche	6 m <sup>2</sup>



**meili**unternehmungen

Meili Unternehmungen AG, Seestrasse 99a, 8702 Zollikon  
Telefon 044 396 99 88, Fax 044 396 99 89, [www.meili-unternehmungen.ch](http://www.meili-unternehmungen.ch)



5m

\*Die Bruttowohnfläche umfasst die gesamte Wohnungsfläche, exklusive Leitungsschächte, inklusive Zimmertrennwände (dicke Innenwände sind mit 15cm eingerechnet). Die Aussenwände sind mit einem Anteil von 30cm, die Wohnungstrennwände je zur Hälfte eingerechnet. Die Berechnungsmethode entspricht den behördlichen Vorgaben zur BGF-Berechnung in Davos